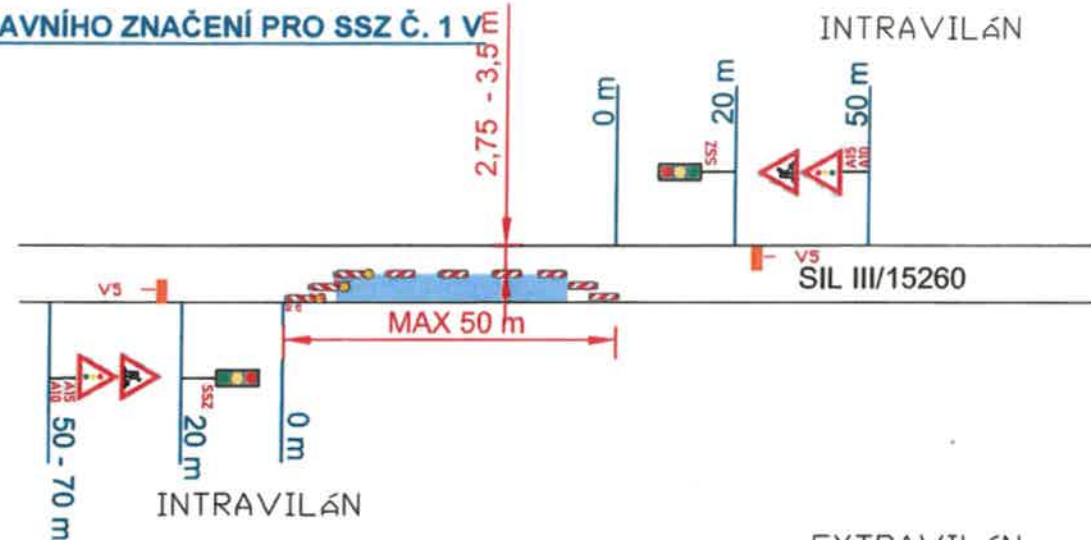
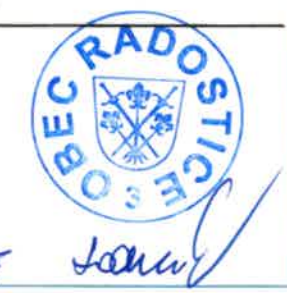
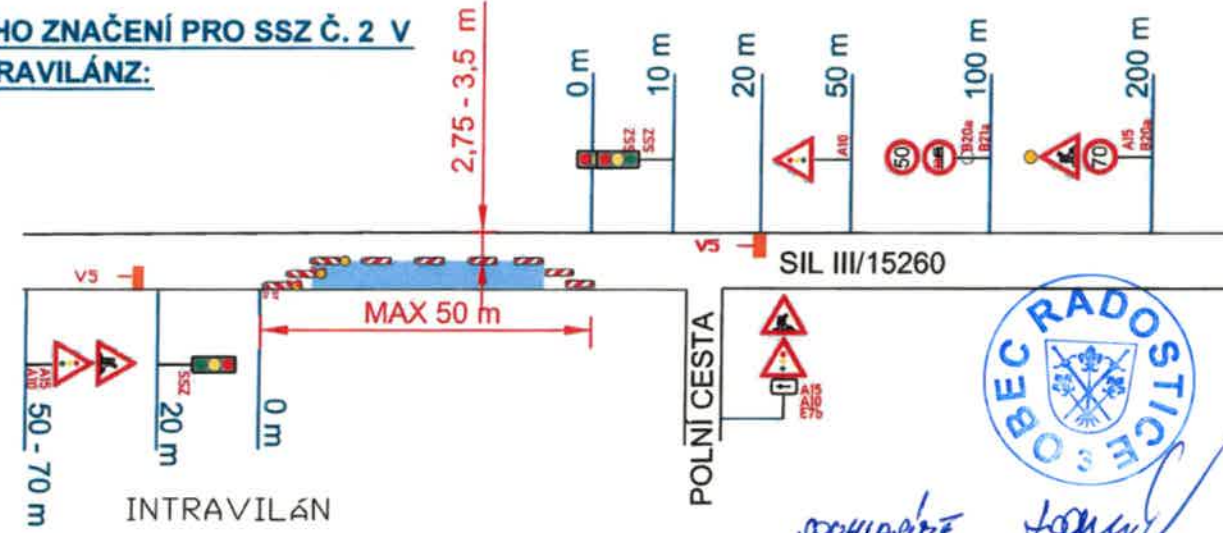


SCHEMA DOPRAVNÍHO ZNAČENÍ PRO SSZ Č. 1 V INTRAVILÁNU:



SCHEMA DOPRAVNÍHO ZNAČENÍ PRO SSZ Č. 2 V INTRAVILÁNU A EXTRAVILÁNU:



UDRŽKA FENDETECH 20.3.2024
 2/2 Vy
 Správa a údržba silnic
 Jihomoravského kraje,
 příspěvková organizace kraje
 Žerotínovo náměstí 449/3, 602 00 BRNO
 IČO: 709 22 581 (23)

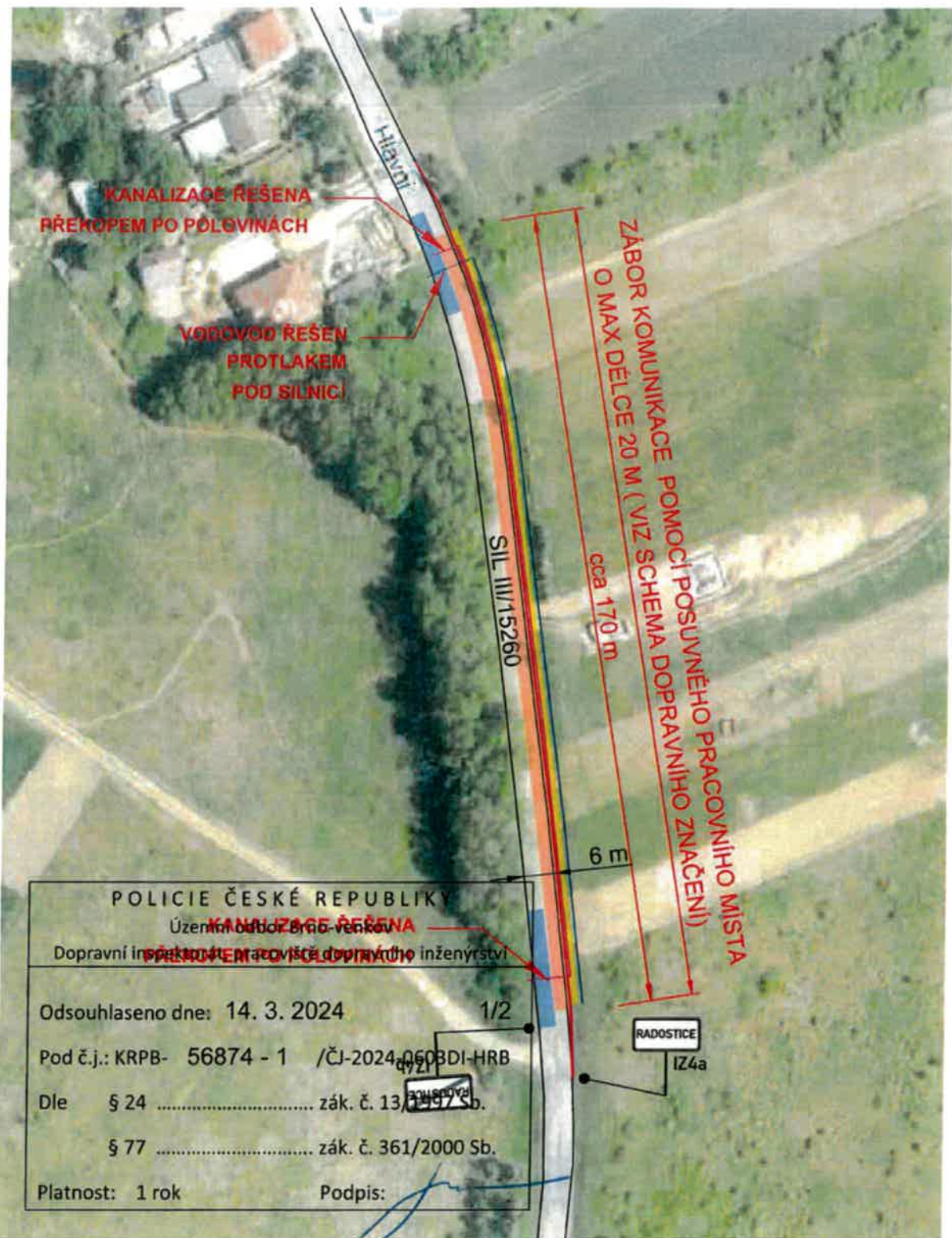
PRACOVNÍ MÍSTO ŘÍZENÉ SSZ:

Vypracoval: Pavla KLÍMOVÁ		ZNAKOM		VODÁRENSKÁ AKČIOVÁ SPOLEČNOST, s.r.o. Soběšická 820/156, Lesná, 638 00 Brno	
Místo:	RADOSTICE	Číslo zak.:			
Silnice:	SILNICE III/15260	Formát:			
Staničení úseku:	-	Datum:	11.3.2024		
Akce:	RADOSTICE, LOKALITY Z6B, I. ETAPA KOMUNIKACE, VODOVOD A VEŘEJNÉ OSVĚTLENÍ	Číslo přílohy:	2		
Obsah:	PŘECHODNÉ DOPRAVNÍ ZNAČENÍ				

LEGENDA:

	PŘECHODNÉ DOPRAVNÍ ZNAČENÍ		ZÁBOR PRO STAVBU
	STÁVAJÍCÍ DOPRAVNÍ ZNAČENÍ		VODOVOD
	STÁVAJÍCÍ DOPRAVNÍ ZNAČENÍ DOČASNĚ ZRUŠENÉ		KANALIZACE

POZNÁMKA:
 - Umístění přechodného dopravního značení dle TP č.66 (Zásady pro označování pracovních míst na pozemních komunikacích)



PŘEHLEDNÁ MAPA :



SCHEMA DOPRAVNÍHO ZNAČENÍ PRO POSUVNÉ PRACOVNÍ MÍSTO:



ZA TĚDPOKLADY DODŘENÍ PODTÍNEK
 NÁŠLH STANOVISEK č.j. 2756/2016 ze dne 17.3.2016
 A č.j. 15871/2020 ze dne 14.9.2020
 SOUHLASÍTE S NAVRŽENÍM DÍO
 A S ÚDAJNÍ ZNAK
 VIKTOR FENDRICH 20.3.2024

1/2 Správa a údržba silnic
 Jihomoravského kraje,
 příspěvková organizace kraje
 Žerotínovo náměstí 449/3, 602 00 BRNO
 IČO: 709 32 581 (23)

POSUVNÍ PRACOVNÍ MÍSTO:

Vypracoval: Pavla KLÍMOVÁ		ZNAKOM		VODÁRENSKÁ AKČIOVÁ SPOLEČNOST, a.s. Soběšická 820/156, Lesná, 638 00 Brno	
Místo:	RADOSTICE	Číslo zak.:			
Silnice:	SILNICE III/15260	Formát:			
Staničení úseku:	-	Datum:	11.3.2024		
Akce:	RADOSTICE, LOKALITY Z6B, I. ETAPA KOMUNIKACE, VODOVOD A VEŘEJNÉ OSVĚTLENÍ	Číslo přílohy:			
Obsah:	PŘECHODNÉ DOPRAVNÍ ZNAČENÍ			1	

LEGENDA:

	A15 PŘECHODNÉ DOPRAVNÍ ZNAČENÍ		ZÁBOR PRO STAVBU
	IP4 STÁVAJÍCÍ DOPRAVNÍ ZNAČENÍ		VODOVOD
	IP4 STÁVAJÍCÍ DOPRAVNÍ ZNAČENÍ DOČASNĚ ZRUŠENÉ		KANALIZACE

POZNÁMKA:
 - Umístění přechodného dopravního značení dle TP č.66 (Zásady pro označování pracovních míst na pozemních komunikacích)